



Waschbärenabwehr

Auftraggeber
Britta Beckendorf Steiner,
Jürg Steiner

Ausführung
Colin Steiner (Steiner Architektur-GmbH):
Konstruktion, Bauleitung

System 180 GmbH, Berlin: Stahlteile

Schenk und Scheer, Dachdecker,
Berlin-Spandau: Montage

Berlin, 23. Mai 2023

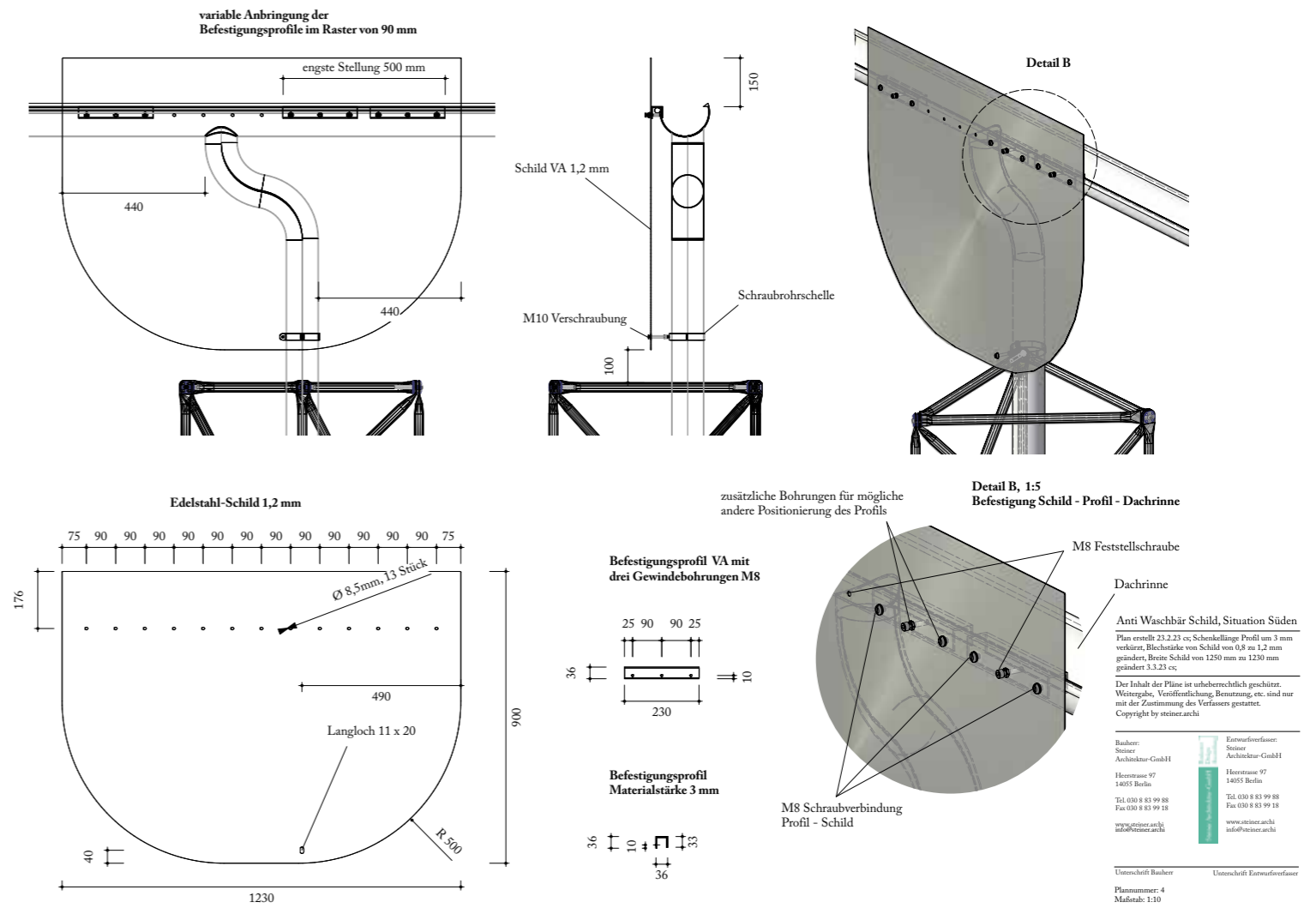
Waschbärenabwehr

Über Jahre plagten Waschbären die Bewohner des Hauses Heerstraße 97 in Berlin-Westend. Kammerjäger und Dachdecker bemühten sich in regelmäßigen Abständen um Abhilfe. Ein Problem war hausgemacht: Die Wasserkaskade an der Nordostecke des Hauses ist eine bequeme Aufstiegshilfe, die von den Tieren gern benutzt wurde. Beim Abstieg an einem späten Nachmittag wurde ein Waschbär aber auch an der Südostecke gesichtet. Weiterhin war es angezeigt, auch das Regenfallrohr der Nachbarin auf der westlichen Seite des Doppelhauses zu sichern. Es galt also ein System zu entwickeln, das für alle drei Situationen zu adaptieren ist. In der Recherche überzeugten Beispiele mit Schilden vor dem Krümmer des Fallrohrs, so dass die Tiere weder von hinten seitlich rumgreifen können noch von vorne Halt finden. Die gefundenen Vorbilder sind aus Acrylglas, wir entschieden uns für Edelstahlblech.



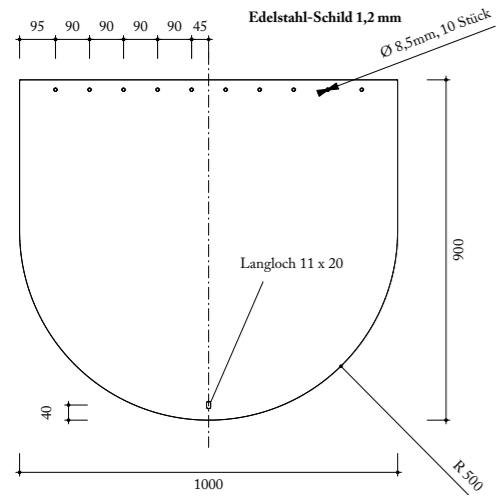
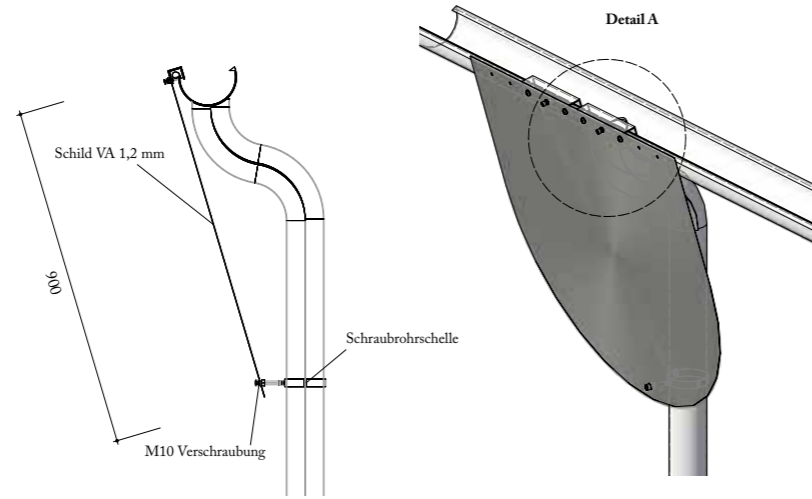
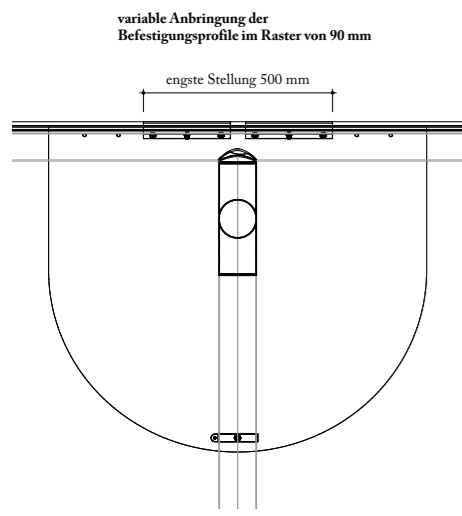
▲ ▶ Ansicht von Norden mit dem überbreiten Schild an der Wasserkaskade, 11. Mai 2023

▶ Westseite des Doppelhauses mit einem zentralen Fallrohr, 11. Mai 2023

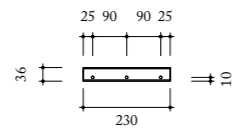


▲ ◀ Konstruktionszeichnung von Colin Steiner, 3. März 2023, Maßstab 1:10, hier auf 50 % verkleinert

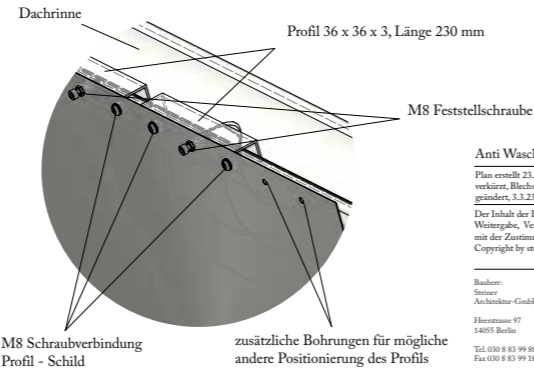
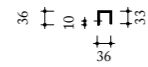
◀ Ansicht von Süden, 10. Mai 2023



Befestigungsprofil VA mit drei Gewindebohrungen M8



Befestigungsprofil Materialstärke 3 mm



Detail A, 1:5

Befestigung Schild - Profil - Dachrinne

Anti Waschbär Schild, Situation Süden

Plan erstellt 23.2.23 ca. Schenkellänge Profil um 3 mm verkürzt, Blechdicke von Schild von 0,8 zu 1,2 mm geändert, 3.3.23 ca.

Der Inhalt der Pläne ist urheberrechtlich geschützt. Weitergabe, Veröffentlichung, Herstellung, etc. sind nur mit der Zustimmung des Verfassers gestattet. Copyright by steiner.archi

Bauherr:
Steiner
Architektur-GmbH
Herrmannstr. 97
14053 Berlin
Tel. 030 8 83 99 88
Fax 030 8 83 99 18
www.steiner.archi
info@steiner.archi

Entwurfslieferant:
Steiner
Architektur-GmbH
Herrmannstr. 97
14053 Berlin
Tel. 030 8 83 99 88
Fax 030 8 83 99 18
www.steiner.archi
info@steiner.archi

Umschiffert Baubere

Umschiffert Entwurfsphase



▲ Konstruktionszeichnung von Colin Steiner, 3. März 2023, Maßstab 1:10, hier auf 50 % verkleinert

► Montagearbeiten durch Mitarbeiter der Dachdeckerfirma Schenk und Scheer, Fotos von Colin Steiner vom 8. Mai 2023